

Les mots du Président



Mesdames, Messieurs,

En tant que Maire de Jouy-sur-Morin, une commune touchée par les inondations, j'ai pris la mesure de l'urgence à agir pour protéger nos territoires et nos habitants. C'est avec humilité et détermination que j'ai accepté la présidence du SMAGE des 2 Morin, fort de mon engagement au sein du syndicat depuis 2020.

Notre bassin versant, riche de sa diversité – territoires ruraux, bourgs, vallées, zones agricoles – est une force. Mais cette diversité ne prend tout son sens que si nous travaillons ensemble, dans un esprit de coopération et de solidarité. L'eau ne connaît ni frontières ni clivages : notre réponse doit être collective.

Notre ambition ?

Faire du SMAGE des 2 Morin un syndicat proche des territoires, à l'écoute des élus, des habitants, des agriculteurs et des associations. Ensemble, nous concentrerons nos moyens sur des actions utiles, efficaces et compréhensibles par tous.

Le SMAGE des 2 Morin se doit d'être un espace de coopération et de solidarité, entre l'amont et l'aval, entre les territoires ruraux et urbains, avec une seule priorité : l'intérêt général du bassin versant et la protection durable de nos habitants.

Michael ROUSSEAU

Président du SMAGE des 2 Morin

president@smage2morin.fr

En savoir plus

Notre nouvelle gouvernance



Une nouvelle dynamique pour notre syndicat des bassins du Petit et du Grand Morin

Nous entrons dans une **nouvelle ère** pour notre syndicat, marquée par une **volonté collective** de renforcer la résilience de notre territoire face aux enjeux environnementaux et aux risques liés à l'eau. Avant de tourner cette page, nous tenons à **remercier chaleureusement nos ancien-ne-s élu-e-s**, ainsi que Philippe DE VESTELE, pour leur engagement et leur action déterminante. Leur travail a permis de poser des bases solides pour les défis que nous allons relever ensemble.

Notre syndicat est dirigé par un **Comité syndical**, une instance clé composée de **38 élu-e-s** représentant nos **13 intercommunalités**. La répartition des sièges entre les intercommunalités, fixée par nos statuts, garantit une représentation équitable et une prise de décision collective. Ce comité, qui se réunit plusieurs fois par an, a pour mission de **délibérer sur les affaires courantes**, de **définir nos actions prioritaires** et de **voter notre budget**.

Lors de nos deux derniers comités syndicaux, nous avons élu nos **Vice-président-e-s** et les membres de nos différentes instances (GEMAPI, SAGE, Bureaux et commissions). Cette nouvelle équipe incarne **notre volonté de travailler ensemble** pour un territoire plus résilient et mieux préparé aux défis de demain.

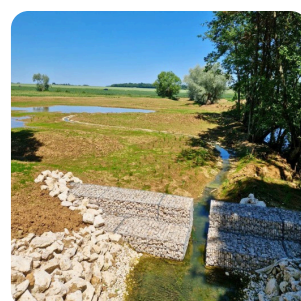
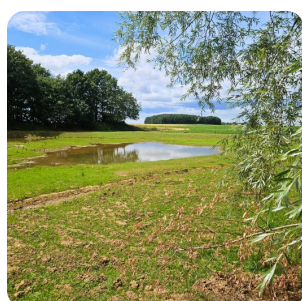
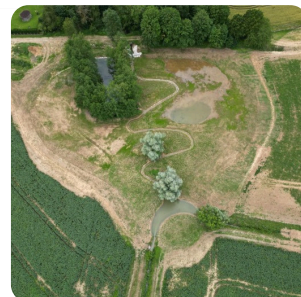
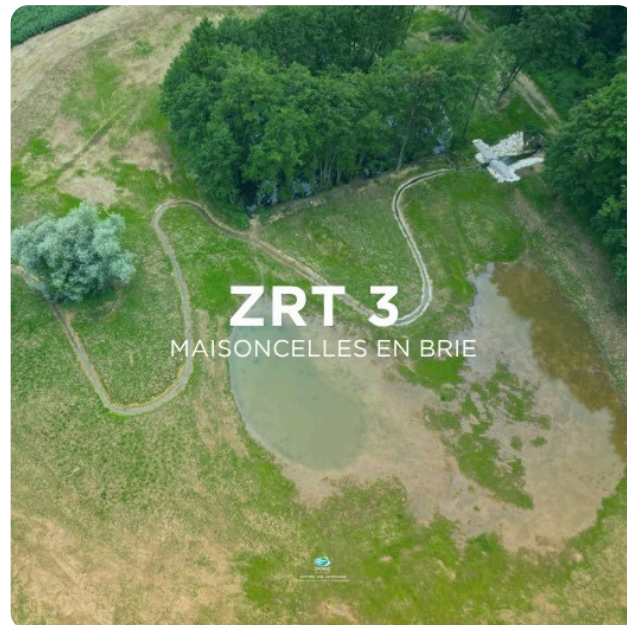
Michael ROUSSEAU nous représente en tant que **Président**. Il est épaulé par :

- **Fabrice MARCILLY**, notre 1er Vice-Président, en charge des finances et des commandes publiques,
- **Maurice LOMBARD**, notre 2ème Vice-Président, qui pilotera les dossiers liés au SAGE, au Contrat de Territoire et à la planification environnementale,
- **Jean-Michel SAGNES**, notre 3ème Vice-Président, responsable des travaux GEMAPI,
- **Marie-Noëlle TEMOIN-HADEY**, notre 4ème Vice-Présidente, qui supervisera les PEP, PAPI et la résilience territoriale,
- **Juan GARCIA**, notre 5ème Vice-Président, en charge de la gestion du ruissellement, de la stratégie foncière et des partenariats agricoles,
- **Julien GAILLARD**, notre 6ème Vice-Président, qui animera les relations avec les communes et les associations,
- **Laurent GAUTHIER**, notre 7ème Vice-Président, responsable de la gestion hydraulique et des outils d'alerte et de prévention.
- Et **Christine REIGNOUX** assurera le rôle de Secrétaire de bureau.

Avec cette nouvelle équipe, nous allons **concrétiser nos projets ambitieux**, en plaçant la **collaboration** et l'**innovation** au cœur de notre action. Les premiers mois seront déterminants pour traduire cette dynamique en actions concrètes, au service de nos habitant-e-s et de nos partenaires.

[En savoir plus](#)

ZRT3 : les travaux sont finis



Sur la commune de Maisoncelles en Brie, nous avons **finalisé avec succès les travaux de la Zone de Rétention Temporaire (ZRT3)**, un projet stratégique pour **sécuriser notre territoire et limiter les risques d'inondation en aval**. Grâce à cette infrastructure, **l'eau est ralentie, les débits et les hauteurs en aval sont réduits**, et **les habitants sont mieux protégés contre les crues**.

Ce projet a été rendu possible grâce à l'engagement de nos partenaires et financeurs, que nous tenons à **remercier chaleureusement** :

- **L'Agence de l'Eau Seine-Normandie,**
- **Le Département de Seine-et-Marne,**
- **L'EPTB Seine Grands Lacs.**

Un grand merci également à **INGETEC** pour la maîtrise d'œuvre et à **CDES** pour la réalisation des travaux.

Nous avons **optimisé le terrassement** pour créer une zone de débordement performante, **ajouté un ouvrage de contrôle** pour réguler le débit avec précision, et **reméandré le cours d'eau** afin de restaurer ses fonctionnalités naturelles et renforcer la biodiversité.

Ce projet représente un **investissement de 460 000 € TTC**, avec **8 000 m² d'emprise** dédiés à la protection. La ZRT3 offre un **volume de stockage de 7 600 m³**, capable de se vider **en moins de 24 heures** après une pluie, garantissant une efficacité optimale.

En **septembre 2026**, des **levés topographiques** seront réalisés pour valider la capacité réelle de la ZRT.

[Des questions ?](#)



DIAG'SMAGE : ça continue !



DIAG'SMAGE

Nous avons organisé **notre 5^e réunion le 30 juin dernier à Esternay. Cette rencontre a, une nouvelle fois, bénéficié d'un accueil chaleureux.**

Le DIAG'SMAGE : un outil gratuit pour sécuriser votre bien

Pour rappel, ce dispositif s'adresse à **tous les propriétaires du territoire**, qu'ils soient en zone PEP/PAPI ou exposés à des risques de ruissellement ou de débordement de cours d'eau. N'omettons pas que celui-ci, en plus de son accompagnement technique, peut également permettre aux propriétaires de trouver leviers auprès des assurances.

À ce jour, **185 candidats ont été retenus** sur les 250 attendues pour cette seconde campagne. Notre objectif ? **1 000 diagnostics en 4 ans !**

Nous rappelons que **nos techniciens dédiés restent à votre disposition** pour organiser des réunions de présentation ou fournir des supports informatifs complémentaires via cette adresse dédiée : diagnostic@smage2morin.fr

CAMPAGNE D'ACCOMPAGNEMENT FONDS BARNIER OU FPRNM

SMAGE DES 2 MORIN

DIAGNOSTIC DE VULNÉRABILITÉ

Les **particuliers, entreprises** de moins de 20 salariés, **collectivités** situés dans le **zonage de l'aléa inondation** défini par les Plans de Prévention du Risque **Inondation** établis par l'État ainsi que les **habitants** situés dans le périmètre PEP/PAPI des 2 Morin impactés par **débordement** de cours d'eau et/ou par **ruissellement** peuvent nous contacter pour bénéficier de ce soutien financier, administratif et participatif.

Vous êtes concernés ? Nous vous invitons à déposer votre **candidature via le formulaire** en ligne sur notre **site internet**. Une fois votre dossier retenu, un diagnostic de vulnérabilité sera réalisé par un **expert** mandaté par le **SMAGE des 2 Morin**.

Pour vous accompagner au mieux dans la seconde campagne d'ores et déjà lancée, nos techniciens restent à votre disposition : www.smage2morin.fr - diagnostic@smage2morin.fr

Des questions ?

ENTRETIEN DE LA RIVIÈRE

LES INFORMATIONS - PROGRAMME 2026

[Voir la carte](#)

ANTICIPER

Programme d'entretien 2026

Ces travaux garantissent le libre écoulement des eaux, limitent les risques d'inondation et préservent la qualité écologique du cours d'eau et de ses berges. Les propriétaires concernés ont été consultés et le financement est intégralement porté par le SMAGE des 2 Morin.

GUIDE INONDATION

EN LIGNE CET ÉTÉ

[Découvrir le guide](#)

AGIR

Guide inondation

Découvrez dès maintenant notre guide pratique pour anticiper les risques et adopter les bons réflexes avant, pendant et après une crue. Conçu par nos agents et partenaires, il vous accompagne pour mieux vous préparer. Partagez-le cet été, et retrouvez la version papier à la rentrée.

DÉLIBÉRATIONS

BUREAUX & COMITÉS

[Vers la page](#)

ACCOMPAGNER

Notre site internet évolue

La nouvelle gouvernance du SMAGE des 2 Morin a tenu au lancement d'une page dédiée aux délibérations des bureaux et comités. Notre bibliothèque a également été actualisée pour vous permettre de retrouver en un lieu unique tous nos documents officiels.

Nous vous souhaitons un très belle été notamment avec nos posts #entrenous #été2026 à partager sans modération. N'hésitez pas à nous **contacter ICI**



SMAGE des 2 Morin

6 Rue Ernest Delbet, 77320, LA FERTE GAUCHER

Tous droits réservés @smage2morin - juin 2026

